

Règles d'or “bon du premier coup”

Qualité Framatome

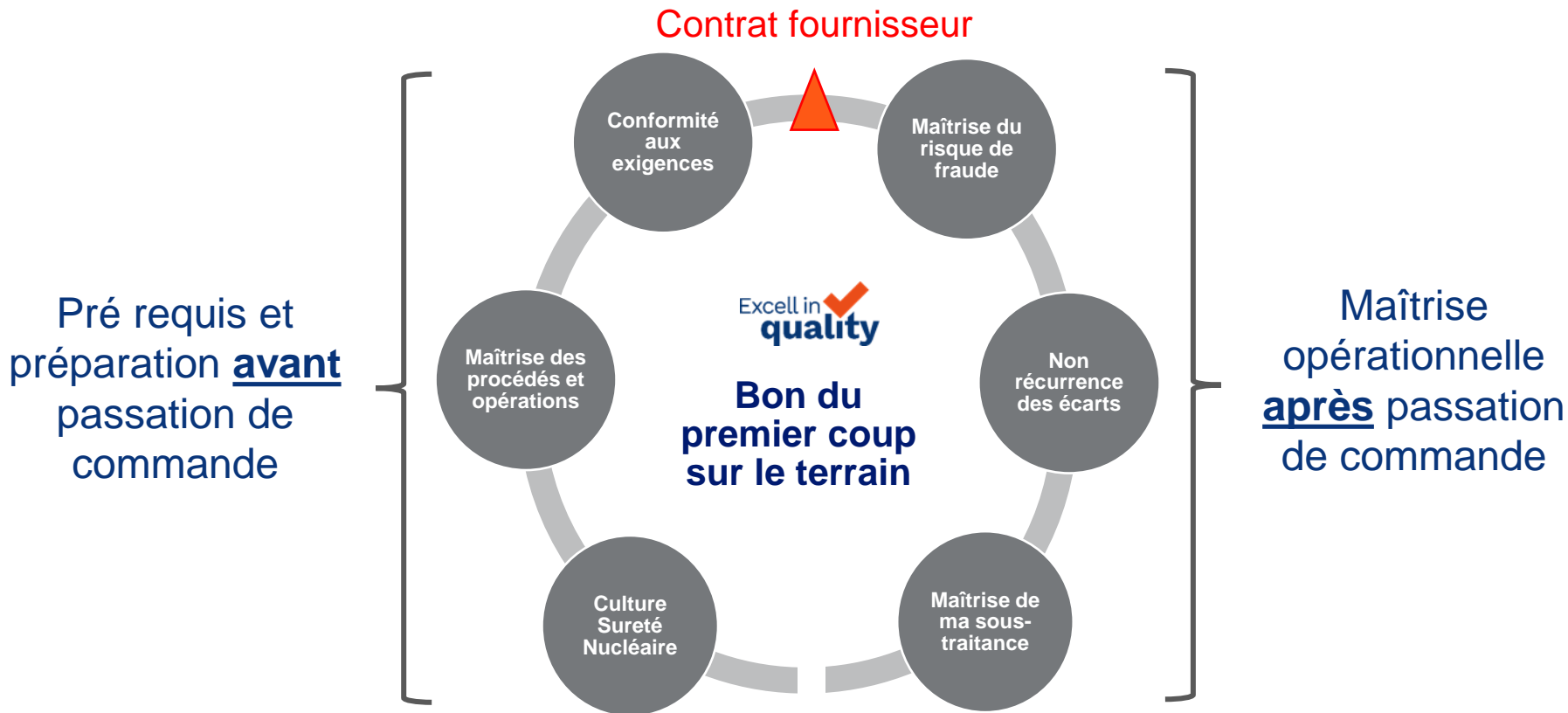
Février 2023

Règles d'or « bon du premier coup »

Introduction

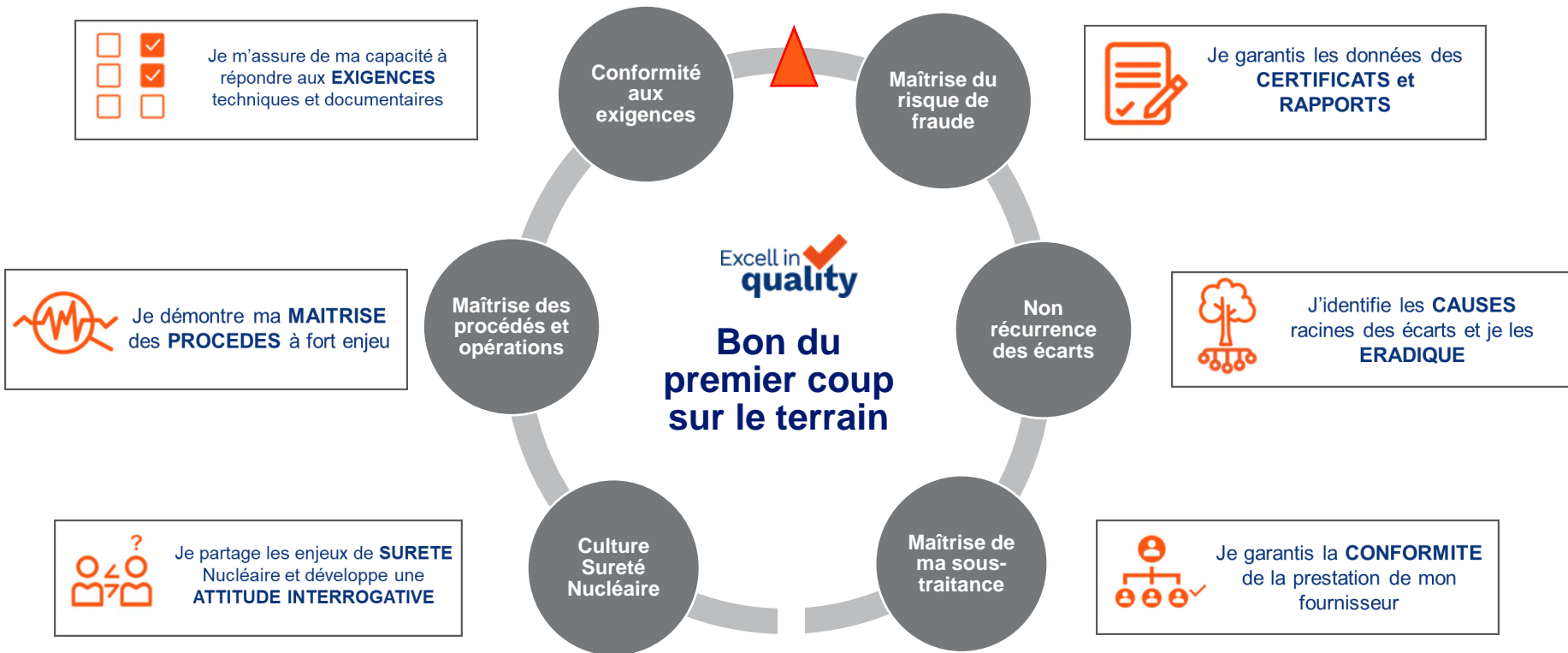
- Le nucléaire est une industrie historique avec de nombreuses contraintes normatives, réglementaires et spécifications techniques.
- Il nous est apparu important de partager des règles d'or pour, ensemble, nous aider à maîtriser la qualité des produits et des services.
 - Ces règles ont pour vocation d'être simples, compréhensibles par tous.
 - Elles mettent l'accent sur les étapes essentielles d'une prestation réussie : avant la passation de commande et après.
 - Par contre, elles ne sont pas exhaustives et n'ont pas vocation à reprendre l'ensemble des impositions.
- Par le respect de ces règles d'or, nous ferons ensemble progresser la qualité.

Principaux leviers de maîtrise qualité



Règles d'or « bon du premier coup »

Contrat fournisseur



Règles d'or « bon du premier coup »



Je partage les enjeux de **SURETE** Nucléaire et développe une **ATTITUDE INTERROGATIVE**

Je suis garant d'une **culture de Sûreté Nucléaire** appropriée.
Je mets l'accent sur la sûreté aux dépens des autres priorités.
Je m'assure que mes équipes connaissent des **impacts de leur activité** sur la **Sûreté Nucléaire**.
Je les incite à une **attitude interrogative** évitant l'excès de confiance.



Je garantis les données des **CERTIFICATS** et **RAPPORTS**

Je m'assure de l'**intégrité et de la continuité des données** de la première opération à l'émission du Rapport de Fin de Fabrication (RFF), et en particulier :

- Les **enregistrements** en ma possession **sont conformes** aux certificats d'origine, aux relevés de production et essais.
- Je traite les sujets relatifs à la fraude (**CFSI**) au plus haut niveau.



Je garantis la **CONFORMITE** de la prestation de mon fournisseur

Je m'assure de la **déclinaison** appropriée **des exigences** à l'ensemble de ma chaîne de sous-traitance.
Je m'assure de la **capacité de mon fournisseur** à répondre à mes exigences que j'ajuste, si possible, au préalable à toute passation de commande. Je privilégie pour cela l'usage d'une **matrice de conformité**.



J'identifie les **CAUSES** racines des écarts et je les **ERADIQUE**

J'utilise une **méthode** structurée pour identifier et **éradiquer les causes racines** des écarts.
Je mets à jour mes **standards de travail** en conséquence.
Je **stoppe** immédiatement la **production en cas d'écart**.

Règles d'or « bon du premier coup »



Je démontre ma **MAITRISE**
des **PROCEDES** à fort enjeu

Je détermine et mets sous contrôle les **paramètres procédés clefs** pour sécuriser la conformité du produit .
Je **forme mes équipes** au respect de ces paramètres et m'assure de leur capacité à les maîtriser.



Je m'assure de ma capacité à
répondre aux **EXIGENCES**
techniques et documentaires

Je confirme via une analyse approfondie et la **matrice de conformité** ma capacité à satisfaire aux exigences de mon client en amont de la commande.
En cas de besoin, je suis **force de proposition** pour toute amélioration et optimisation des exigences.

Règles d'or « bon du premier coup »



Je partage les enjeux de **SURETE**
Nucléaire et développe une
ATTITUDE INTERROGATIVE



Je garantis les données des
CERTIFICATS et
RAPPORTS



Je garantis la **CONFORMITE**
de la prestation de mon
fournisseur



J'identifie les **CAUSES**
racines des écarts et je les
ERADIQUE



Je démontre ma **MAITRISE**
des **PROCEDES** à fort enjeu



Je m'assure de ma capacité à
répondre aux **EXIGENCES**
techniques et documentaires